

Tensione Nominale: 100-240Va.c.  
 Frequenza: 50-60Hz  
 Potenza Massima uscita: 18W  
 Corrente di ingresso (a Pout max): 240mA @ 100VAC/98mA @ 240 VAC  
 Corrente nominale di uscita (± 5 %):  
 DIP-Switch 200mA-950mA programmabile con DIP-Switch a passi di 50mA  
 Tensione d'uscita massima (Corrente costante): 48Vdc  
 Tensione d'uscita nominale (± 5 %):  
 12V-24V programmabile con DIP-Switch  
 Corrente d'uscita massima (Tensione costante): 950mA @ 12V - 750mA @ 24V  
 Range di Dimmerazione (Tramite pulsante):  
 Current Mode 100- 20% Lineare e 20-2% PWM  
 Voltage Mode 100% - 2% PWM



Rated Voltage: 100-240Va.c.  
 Frequency 50-60Hz  
 Max. Output Power: 18W  
 Input rated current (at Pout max): 240mA @ 100VAC/98mA @ 240 VAC  
 Output rated current (± 5 %)(Constant current mode):  
 DIP-Switch programmable with 50mA step from 200mA to 950mA  
 Max output voltage(Costant current mode): 48Vdc  
 Rated output voltage (± 5 %) (Constant voltage mode):  
 DIP-Switch programmable with 2 steps 12V and 24V  
 Max output current (Costant voltage mode): 950mA @ 12V - 750mA @ 24V  
 Dimming range(Push botton operation):  
 Current Mode 100- 20% Linear and 20-2% PWM  
 Voltage Mode 100- 2% PWM



Efficienza >80%  
 Potenza in ingresso in stand by: <0.5W  
 Max. Temperatura Ambiente Ta: 40°C  
 Temperatura tc: 75°C  
 Fattore di Potenza Lambda : >0.95

Efficiency: >80%  
 Stand-by input power (OFF load): <0.5W  
 Max. Ambient Rated Temperature (ta): 40°C  
 Tc tempearture (tc): 75°C  
 Lambda Power Factor: >0.95

**ISTRUZIONI DI MONTAGGIO (FIG. 1)**

- Spellare il cavo/i come da misure indicate
- Collegare il polo positivo + e polo negativo - del modulo LED ai morsetti + e - OUT della morsettiere A dell'alimentatore
- Collegare il comando esterno (pulsante NA) ai morsetti contrassegnati dal simbolo della morsettiere B dell'alimentatore
- Avvitare con 2 viti, la piastrina serracavo C orientata come da disegno
- Avvitare con 2 viti il coperchio di chiusura D
- Assemblare l'inserto spina spingendo e ruotando come da Fig. 2
- Agire tramite pressione sulla aletta di blocco/sblocco E per intercambiare l'inserto spina

**ASSEMBLING INSTRUCTIONS (FIG. 1)**

- Strip the cable as dimension showed
- Connect positive + and negative - of the LED module to the terminal A of the Led Driver
- Connect external push button to the terminal B of the LED driver, marked with symbol
- Assemble Cord anchorage Plate C using 2 screws
- Assemble Cover D using 2 screws
- Assemble plug insert pushing and turning it as showed in Fig. 2
- To change the type of plug insert, push the block/release lip E

**VARIAZIONE (PWM) DEL FLUSSO LUMINOSO TRAMITE BLUETOOTH CASAMBI**  
 - Per ottenere la riduzione del flusso luminoso tramite Bluetooth Casambi please scaricare l'App Casambi, disponibile per dispositivi Android e iOS, e seguire le istruzioni per la configurazione con la possibilità di raggruppare fino a 10 dispositivi.  
 Sarà possibile accendere o spegnere i led ed ottenere una variazione del flusso luminoso dal 10 al 100% del flusso nominale.

**LUMINOUS FLUX SET (PWM) WITH BLUETOOTH CASAMBI**  
 - To get luminous flux reduction with Bluetooth Casambi please download Casambi APP, available for iOS and Android devices, and follow the configuration instruction with the option to manage up to 10 devices.  
 It will be possible to light on - light off led modules and get a setting of the luminous flux ranging from 10% up to 100% of the nominal luminous flux value.

**IMPOSTAZIONI DIP SWITCH**

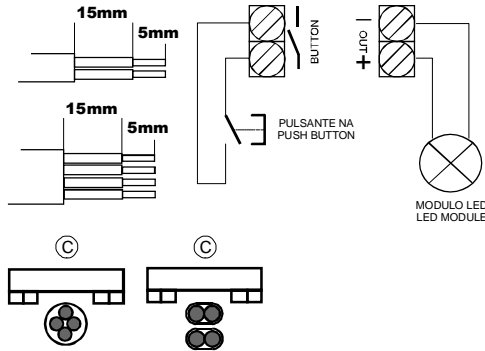
-Per impostare la corrente e le tensioni di uscita dell'alimentatore, fare riferimento alla tabella TAB. 1

**SET UP DIP SWITCHES**

- To set output current, disconnect Blue and Brown supply cable and refer to table TAB. 1

**TAB. 1**

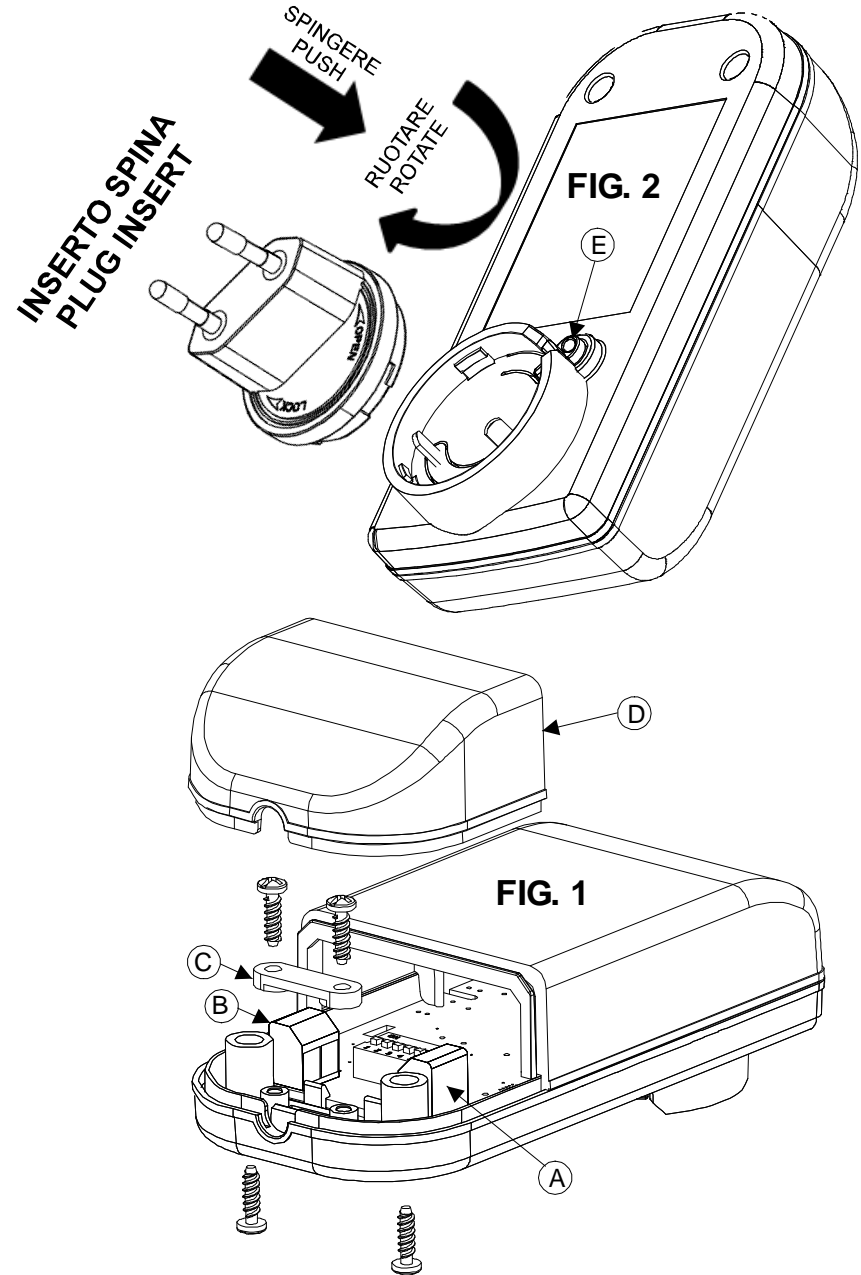
		□ N.A. ■ ON □ OFF		CDT					
Iout	nLED	nLED	Pmax	1	2	3	4	5	6
	min	max	(W)						
200	4	16	9,6	■	■				
250	4	16	12,0	■	■				■
300	3	16	14,4	■	■			■	■
350	3	16	16,8	■	■			■	■
400	2	15	18,0	■	■		■		
450	2	13	17,6	■	■		■	■	■
500	2	12	18,0	■	■		■	■	■
550	1	10	16,5	■	■		■	■	■
600	1	10	18,0	■	■		■	■	■
650	1	9	17,6	■	■		■	■	■
700	1	8	16,8	■	■		■	■	■
750	1	8	18,0	■	■		■	■	■
800	1	7	16,8	■	■		■	■	■
850	1	7	17,9	■	■		■	■	■
900	1	6	16,2	■	■		■	■	■
950	1	6	17,1	■	■		■	■	■
VDT	Vout	Pmax		1	2	3	4	5	6
	12	11,4	■		■	■	■	■	■
	24	18,0		■		■	■	■	■



Via Caberardi 3, 24012 Val Brembilla (BG) Italy  
 www.arditi.com - phone +39 0345 52111

ALIMENTATORE DIMMERABILE A SPINAPER MODULI LED  
 DIMMABLE PLUG DRIVER FOR LED MODULES

**ALED DIM AV 18W SP CASAMBI**



**SELV**



**CASAMBI READY**

La presenza di tale simbolo riportato sull'apparecchiatura o sulla sua confezione indica che il prodotto alla fine della propria vita utile deve essere raccolto separatamente dagli altri rifiuti. Ulteriori informazioni sul sito www.arditi.com  
 The presence of this symbol on product or its packaging means that the product should not be disposed of with your other household waste. Further informations on www.arditi.com